



# RAV4



المواصفات	مميزات										
	A25A-FXS (CVT) 4WD (E-FOUR)			M20A-FKS (CVT) 4WD			A25A-FKS (8AT)				
	LIMITED	XLE	LE	ADVENTURE	LIMITED	XLE	LE	ADVENTURE	LIMITED	2WD / 4WD	LE
الارتفاع الأمامي	1760	1760	1760	1760	1760	1760	1760	1760	1760	1760	1760
الارتفاع الخلفي	1760	1760	1760	1760	1760	1760	1760	1760	1760	1760	1760
الارتفاع الكلي	1760	1760	1760	1760	1760	1760	1760	1760	1760	1760	1760
قاعدة المحاور	2690	2690	2690	2690	2690	2690	2690	2690	2690	2690	2690
السرعة بين المحاور	1605	1605	1605	1605	1605	1605	1605	1605	1605	1605	1605
الطول الخارجي	4600	4600	4600	4600	4600	4600	4600	4600	4600	4600	4600
وزن السيارة فارغة	1725-1760	1725-1760	1725-1760	1725-1760	1725-1760	1725-1760	1725-1760	1725-1760	1725-1760	1725-1760	1725-1760
وزن السيارة الأجمالي	2230	2230	2230	2230	2230	2230	2230	2230	2230	2230	2230
التعليق	الآمامي	الآمامي	الآمامي	الآمامي	الآمامي	الآمامي	الآمامي	الآمامي	الآمامي	الآمامي	الآمامي
الفرامل	الآمامي	الآمامي	الآمامي	الآمامي	الآمامي	الآمامي	الآمامي	الآمامي	الآمامي	الآمامي	الآمامي
الفرامل الخلفية	الآمامي	الآمامي	الآمامي	الآمامي	الآمامي	الآمامي	الآمامي	الآمامي	الآمامي	الآمامي	الآمامي
أقصى نصف قطر دوران (مطارات)	5.5	5.5	5.5	5.5	5.5	5.5	5.5	5.5	5.5	5.5	5.5
سعة خزان الوقود	55	55	55	55	55	55	55	55	55	55	55
المطارات	18R10 / 225	18R10 / 225	18R10 / 225	18R10 / 225	18R10 / 225	18R10 / 225	18R10 / 225	18R10 / 225	18R10 / 225	18R10 / 225	18R10 / 225

\*1: مع محاور مقاس 19 بوصة

SPECIFICATIONS	Gasoline								Hybrid		
	A25A-FKS (8AT)				M20A-FKS (CVT)				A25A-FXS (CVT) 4WD (E-FOUR)		
	LE	2WD / 4WD	LIMITED	ADVENTURE	LE	XLE	LIMITED	ADVENTURE	LE	LIMITED	
Overall length	4600	4600	4600	4600	4600	4600	4600	4600	4600	4600	
Overall width	1855	1855	1855	1855	1855	1855	1855	1855	1855	1855	
Overall height	1685	1685	1685 / 1690 *1	1685	1685	1685	1685 / 1690 *1	1685	1685	1685	
Wheelbase	2690	2690	2690	2690	2690	2690	2690	2690	2690	2690	
Tread	1605	1605	1605 / 1595 *1	1605	1605	1605	1605 / 1595 *1	1605	1605	1605	
Ground clearance	195	195	195 / 200 *1	195	195	195	195 / 200 *1	195	195	195	
Curb weight	1545-1570 (2WD) 1600-1620 (4WD)	1540-1585 (2WD) 1605-1645 (4WD)	1575-1620 (2WD) 1645-1690 (4WD)	1640-1685	1595-1615	1595-1635	1640-1685	1705-1725	1710-1735	1725-1760	
Gross vehicle weight	2135 (2WD) 2160 (4WD)	2135 (2WD) 2160 (4WD)	2200	2200	2150	2150	2195	2195	2230	2230	
CHASSIS											
Suspension	Front	MacPherson strut								Front	MacPherson strut
	Rear	Double wishbone								Rear	Double wishbone
Brakes	Front	Ventilated discs								Front	Ventilated discs
	Rear	Ventilated discs								Rear	Ventilated discs
Minimum turning radius (tire)	5.5	5.5 / 5.7 *1								5.5	5.5
Fuel tank capacity	55	55								55	55
Tires	225/65R17	225/65R17	225/65R17	225/65R17	225/65R17	225/65R17	225/65R17	225/65R17	225/65R17	225/65R17	

\*1: with 19-inch wheels

Gasoline		
ENGINE	A25A-FXS	M20A-FKS
Type	16-valve DOHC, VVT-i (intake), VVT-i (exhaust)	16-valve DOHC, VVT-i (intake), VVT-i (exhaust)
Piston displacement	2487 cc	1987 cc
Max. output (SAE net)	203 / 6600 HP/rpm	170 / 6600 HP/rpm
Max. torque (SAE net)	24.7 / 4000-5000 kg-m/rpm	20.7 / 4400-4900 kg-m/rpm
Fuel system	Fuel injection	Fuel injection

Hybrid		
ENGINE	A25A-FXS	REAR MOTOR
Type	16-valve DOHC, VVT-i (intake), VVT-i (exhaust)	Permanent magnet synchronous motor (4NM)
Piston displacement	2487 cc	Max. output HP
Max. output (SAE net)	176 / 5700 HP/rpm	Max. torque kg-m
Max. torque (SAE net)	22.5 / 3600-5200 kg-m/rpm	
Fuel system	Fuel injection	BATTERY
		Type
		Nickel metal hydride battery
		Modules
		34
		طريقة التوصيل
		سلسلة
		118
		20.6

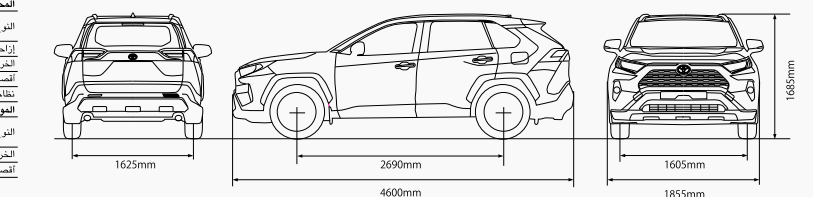
مميزات		
النوع	A25A-FXS	M20A-FKS
إزاحة المكبس	2487	1987
الخرج الأقصى (صافي) (SAE)	203 / 6600	170 / 6600
الخصم دوران (صافي) (SAE)	24.7 / 4000-5000	20.7 / 4400-4900
نظام الوقود	حقن وقود	حقن وقود

المحرك الخلفي		
النوع	A25A-FXS	M20A-FKS
النوع	محرك تزامني مغناطيسي دائم	محرك تزامني مغناطيسي دائم
إزاحة المكبس	2487	1987
الخرج الأقصى (صافي) (SAE)	176 / 5700	170 / 6600
الخصم دوران (صافي) (SAE)	22.5 / 3600-5200	20.7 / 4400-4900
نظام الوقود	حقن وقود	حقن وقود
المحرك الأمامي	محرك تزامني مغناطيسي دائم	محرك تزامني مغناطيسي دائم
النوع	المغناطيسية (3NM)	المغناطيسية (3NM)
الخرج الأقصى (صافي) (SAE)	118	118
الخصم دوران (صافي) (SAE)	20.6	20.6

\*1: with 19-inch wheels

● Toyota Motor Corporation reserves the right to alter any details of specifications and equipment without notice. Details of specifications and equipment are also subject to change to suit local conditions and requirements. Please require at your local dealer for details of any such changes that might be required for your area.

Note: Vehicle picture and specifications detailed in this catalog may vary from models and equipment available in your area. Vehicle body color might differ slightly from the printed photo in this catalog.



6363

www.toyota.iq

GET IT ON Google Play

Download on the App Store

Download Toyota Iraq mobile app



كن قويًا

# PLAY STRONG

سيارة RAV4 الجديدة تمامًا، التي أُطلقت مجددًا وقد تطوّرت من حيث المظهر والقيادة والقوة والمتانة. تتميز بقدرات محسّنة على الطرق الوعرة. إنها مصمّمة لإعطاء حافز عظيم لعقلك وفضولك. وهي توسّع نطاق آفاقك عندما تدخل عالمًا جديدًا تمامًا في مجال قيادة سيارة رياضية عملية كروس أوفر SUV. إنها تمنحك إحساسًا بجرأة غير مسبوقه وتجعلك تتنعم بالرحلة التي تنتظرك.

Launched anew, and evolving in looks, drive, power and toughness, the all-new RAV4 features enhanced off-road capabilities. It is designed to greatly stimulate your mind and your curiosity. Broadening your horizons as you enter a whole new realm of crossover-SUV driving. Feeling ever bolder and relishing the journey ahead.



إلى الأمام وإلى المعالي

# ONWARD AND UPWARD

سيارة RAV4 الجديدة تمامًا تمنحك قيادة ديناميكية تستمر على النحو الذي يعجبك ما طاب لك أن تستمر وإلى المدى الذي تحبّه.

The all-new RAV4 offers a dynamic driving experience that just keeps going the way you like, for as long as you like, and as far as you like.



مركزية التنبؤات

# ANTICIPATION CENTRAL

لوحة عدادات عريضة ومنفتحة تجمع بين التصميم الجذاب والوظائف العملية المريحة.  
Wide and open instrument panel combines alluring design and convenient functionality.



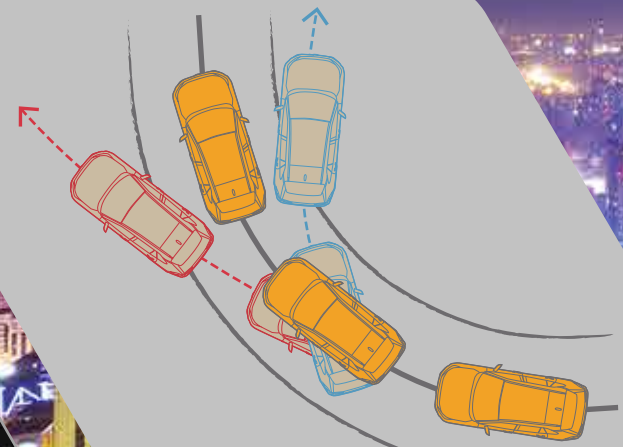


دعوة للاسترخاء

# INVITATION TO RELAX

حيز مقصورة داخلية حسن التجهيز وعالي الجودة ويوفّر الراحة طوال الرحلة.  
Well-appointed, high-quality cabin space offers comfort all the way.





#### دفع بكل العجلات مع توجيه ديناميكي لعزم الدوران

تستخدم البنية لتوجيه عزم الدوران للتحكم بشكل مستقل في عزم دوران كل من العجلتين الخلفيتين اليمنى واليسرى استجابة لظروف القيادة. ويظهر تأثير النظام عن طريق دوران المنحرفات طبقاً لنوايا المسائق والقدرة الكبيرة على القيادة عبر الطرق شديدة الوعورة.

#### DYNAMIC TORQUE VECTORING AWD

Adopts a torque vectoring mechanism to control rear torque independently on left and right wheels in response to driving conditions. The system demonstrates its influence by cornering in line with driver intentions and ample drive-through capability on extremely rough roads.



#### اختيار أنواع متعددة من الأراضي

عن طريق توفير إمكانية الاختيار من بين ثلاثة أوضاع مختلفة للقيادة (وحل ورمل / عادي / صخر وتراب) باستخدام مفتاح من النوع القوي، يتيح لك هذا النظام إمكانية الحصول على أفضل التصاق بسطح الطريق على تشكيلة من سطوح الطرق المختلفة. الأمر الذي يساعد السائقين على التمتع بتحكم آمن وواسع.

#### MULTI-TERRAIN SELECT

By offering a choice of three drive modes (MUD & SAND / NORMAL / ROCK & DIRT) via the dial-type switch, this system lets you obtain optimum traction on varying surfaces, helping drivers enjoy secure, sure-footed control.



أكثر جرأة وأكثر متانة وأكثر إمتاعاً

# BOLDER, MORE RUGGED, AND MORE FUN

#### الأكياس الهوائية

سيارة RAV4 مجهزة بأكياس هواء SRS مزدوجة لكل من السائق والراكب الأمامي. وهي مزودة بكيس هوائي للركبتين للسائق. وهناك أكياس هواء SRS جانبية مركبة لكل من السائق والراكب الأمامي كما يتم تزويد أكياس هواء SRS ستائرية واقية لجميع الركاب.

#### AIRBAGS

RAV4 is equipped with SRS dual airbags for the driver and front passenger. A knee airbag is also provided for the driver. SRS side airbags are installed for the driver and front passenger. SRS curtain-shield airbags are provided for all passengers.





### M20A-FKS 2.0L

Max. output 170HP/6600rpm

Max. torque 20.7kg-m/4400-4900rpm

#### تشكيلة المحركات

المحرك سعة ٢.٥ لترًا يحقق مستويات عالية من قدرة الخرج ومستوى عالمي من كفاءة الاحتراق وذلك بفضل استخدام مكنونات مثل VVT-iE\*. في حين يحقق المحرك سعة ٢.٠ لترًا كفاءة حرارية قدرها ٧٤٪ ويوازن بين كفاءة استهلاك الوقود واستجابة الخانق. VVT-iE\* توفيت صمامات متغير - ذكي باستخدام موتور كهربائي

#### ENGINE LINE-UP

The 2.5-liter engine delivers high output and world-class combustion efficiency owing to the introduction of components such as VVT-iE\*, while the 2.0-liter engine achieves a thermal efficiency of 40% and balances fuel efficiency with throttle response. \*VVT-iE: Variable Valve Timing-intelligent system by Electric motor

### A25A-FKS 2.5L

Max. output 203HP/6600rpm

Max. torque 24.7kg-m/4000-5000rpm



#### ناقل حركة تلقائي ٨ سرعات بالتحويل المباشر

يعطي إحساسًا بالتحويل المباشر للتروس في تشكيلة من أوضاع القيادة. يعطي ناقل الحركة تحويلات تروس سلسة وخطية. إضافة إلى الهدوء الفائق وأعلى مستوى للاقتصاد في استهلاك الوقود.

#### DIRECT SHIFT 8AT

Delivers a direct shift feel in a range of driving scenarios. The transmission yields smooth and linear gear changes, as well as supreme quietness and top-class fuel economy performance.



إثارة قيادة  
غير مسبوقة

DRIVING EXCITEMENT  
LIKE NEVER BEFORE

## Exterior Colors / الألوان الخارجية



White Pearl Crystal Shine (D70) [معادن بلّوري لأبيض (070)]  
Super White II (D40) [أبيض متفوّق ٢ (٠٤٠)]



Silver Metallic (1D6) [معادن فضي (١D٦)]  
Gray Metallic (1G3) [معادن رمادي (1G٣)]



Red Mica (3T3) [مايكا أحمر (٣T٣)]  
Attitude Black Mica (218) [مايكا أسود أنشيد (٢١٨)]

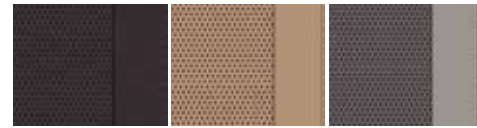


Cyan Metallic (BW9) [معادن أزرق سياني (BW٩)]  
Urban Khaki (6X3) [كاكي حضري (٦X٣)]



Dark Blue Mica (BXB) [مايكا أزرق داكن (٨X٨)]

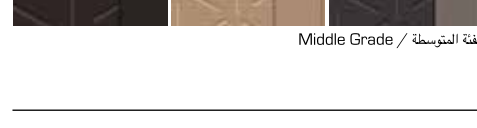
## Interior Colors / ألوان المقصورة الداخلية



Low Grade / الفئة المنخفضة



High Grade / الفئة العالية



Middle Grade / الفئة المتوسطة



High Grade / الفئة العالية



Low Grade / الفئة المنخفضة



High Grade / الفئة العالية



Low Grade / الفئة المنخفضة

## Grade Variations / الفئات المختلفة



Limited



## تفاصيل دقيقة تحقق الرضى

سيارة RAV4 مليئة بالخصائص والوظائف الناعمة التي تحفّز حواسك كلما قمت بقيادةها.

# SATISFACTION IN THE DETAILS

RAV4 is packed with useful features and functions that stimulate your senses, every time you drive.

### ١ النظام الصوتي ونظام تكييف الهواء

يأتي النظام الصوتي مجهّزًا بشاشة كبيرة، وهي تُرى بوضوح ويمكن استعمالها بسهولة. يتيح مكيف الهواء إمكانية التحكم في درجة الحرارة بشكل مستقل لكل من مقعد السائق ومقعد الراكب الأمامي. وهو يستخدم خاصية S-FLOW المتطورة التي تستشعر وتضبط الحالة المناخية ضمن المساحات التي فيها الركاب فقط.

### ١ AUDIO SYSTEM & AIR CONDITIONING

The audio system comes with a large display, which is highly visible and easy-to-use. The air conditioner enables independent temperature control for the driver's seat and front passenger's seat. It adopts S-FLOW, an advanced feature that senses and adjusts the climate only within spaces occupied by a passenger.

### ٢ حجرة تحميل الأمتعة

تمت زيادة الطول لمزيد من المرونة في تشكيلة أوسع من الظروف. ويمكن توسيع حيز الأمتعة بدرجة أكبر عن طريق طّي المقاعد الخلفية للأسفل.

### ٢ LUGGAGE ROOM

Length has been increased to support flexibility in a wider range of scenarios. Luggage space can be further expanded by folding down the rear seats.

### ٣ باب المؤخرة الكهربائي

حتى عندما تكون يدك مشغولتين بحمل الأمتعة، يمكنك فتح باب المؤخرة عن طريق تحريك دندمك نحو المستشعر غير التماسي الموجود في أسفل الصادم.

### ٣ POWER BACK DOOR

Even when your hands are busy with luggage, the back door can be opened by moving your foot towards the touchless sensor located in the bumper lower.

### ٤ مقاعد مهوأة

المقاعد الأمامية مجهّزة بوظيفة تهوية توفّر تيارًا من الهواء البارد المتدفق للمساعدة في منع تجعّ العرق على ظهر الراكب والجهة الخلفية من فخذه.

### ٤ VENTILATED SEATS

Front seats are equipped with a ventilation function, which provides a flow of cool air to help prevent the occupant's back and back of thighs from becoming clammy.

### ٥ شاشة عرض معلومات متعددة مقاس ٧ بوصات

توجد شاشة عرض معلومات متعددة كبيرة مقاس ٧ بوصات مركّبة في منتصف مجموعة العدادات. تقدّم الشاشة تشكيلة واسعة من معلومات مساندة للسائق لتحسين متعة القيادة.

### ٥ 7-INCH MULTI-INFORMATION DISPLAY

A large 7-inch multi-information display is installed in the center of the instrument cluster. The display provides a whole range of driver support information to enhance driving pleasure.

### ٦ مواضع التخزين

طبق جانبي للسائق / طبق جانبي للراكب / حاملات أكواب أمامية / طبق وسطي

### ٦ STORAGE SPACES

Driver side tray / Passenger side tray / Front cup holders / Center tray

